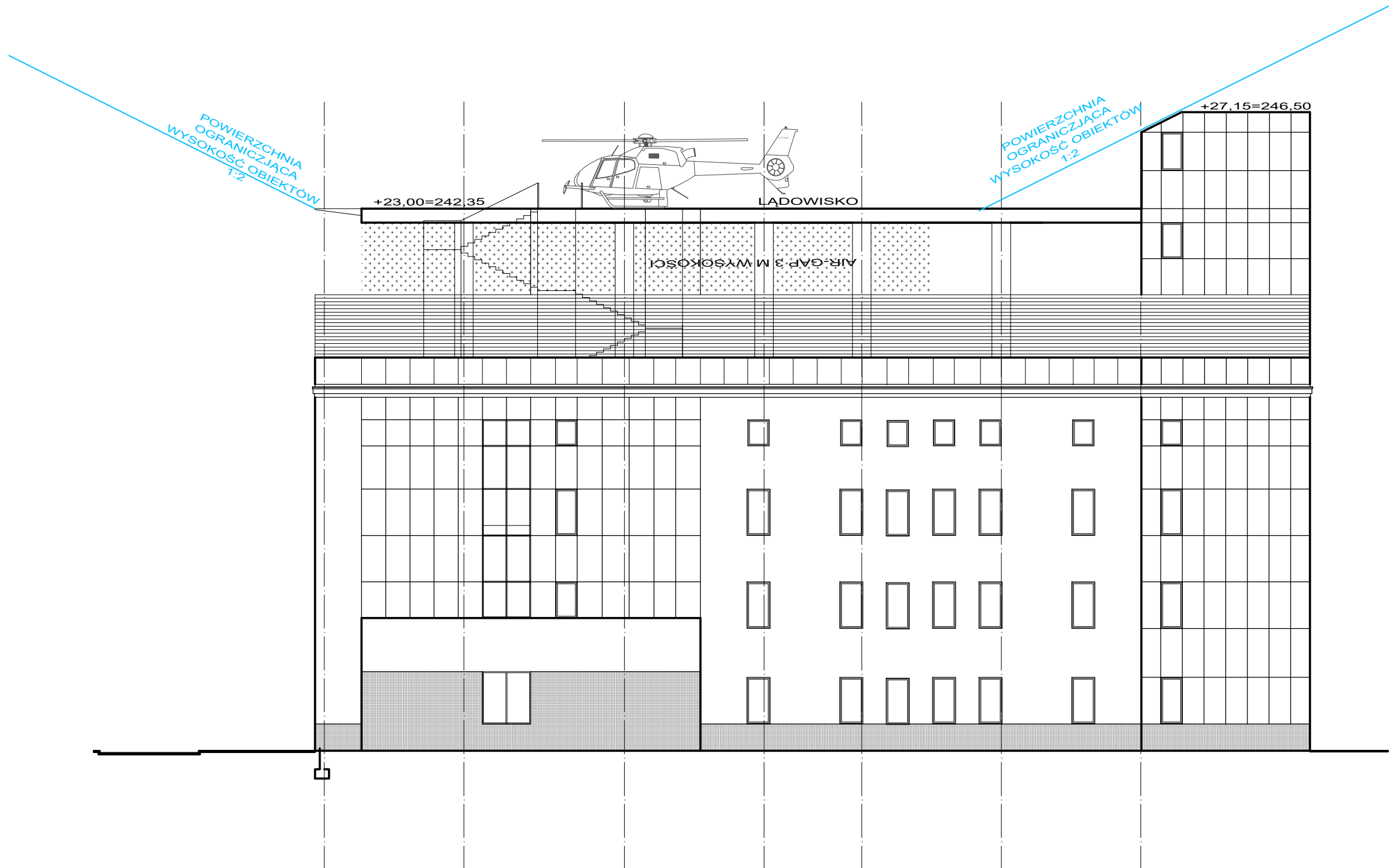




# SZPITAL MIEJSKI SPECJALISTYCZNY IM. G. NARUTOWICZA W KRAKOWIE

1 : 200

## ELEWACJA WSCHODNIA



ROZPOWSZECZNIANIE I KOPIOWANIE DOZWOLONE ZA PISEMNĄ ZGODĄ WŁAŚCICIELA PRAW  
**PRAWA AUTORSKIE ZASTRZEŻONE**  
WG USTAWY O PRAWIE AUTORSKIM I PRAWACH POKREWNYCH DZ.U. NR 89 POZ. 904 Z 2000r.

**PRACOWNIA PROJEKTOWA  
BOŻENA KUŚ**  
30-311 Kraków, ul. Na Ustroniu 1/5

INWESTOR SZPITAL MIEJSKI SPECJALISTYCZNY  
IM. GABRIELA NARUTOWICZA W KRAKOWIE  
ADRES 32-202 KRAKÓW; ul. PRĄDNICKA 35-37

NAZWA INWESTYCJI  
**ROZBUDOWA SZPITALNEGO ODDZIAŁU  
RATUNKOWEGO  
WRAZ Z UWZGLĘDNIENIEM LĄDOWISKA  
WYNIESIONEGO**

ADRES INWESTYCJI  
31-202 KRAKÓW; ul. PRĄDNICKA 35-37  
DZIAŁKA EWID. NR: 428/12  
JEDN. EWID. KROWODRZA

FAZA OPRACOWANIA  
**KONCEPCJA**

TEMAT  
**ARCHITEKTURA  
ELEWACJA WSCHODNIA**

SYMBOL  
**209-SOR-U-I-2P**

PROJEKTANT  
ARCH. BOŻENA KUŚ  
UPR. BUD. 105/94

OPRACOWAŁ  
INŻ. PAWEŁ KUŚ

SPRAWDZIŁ  
ARCH. MARZENA ULAK-OPALSKA  
UPR. BUD. 438/94

SKALA  
1:200

NR RYSUNKU  
**11**

DATA  
V. 2023